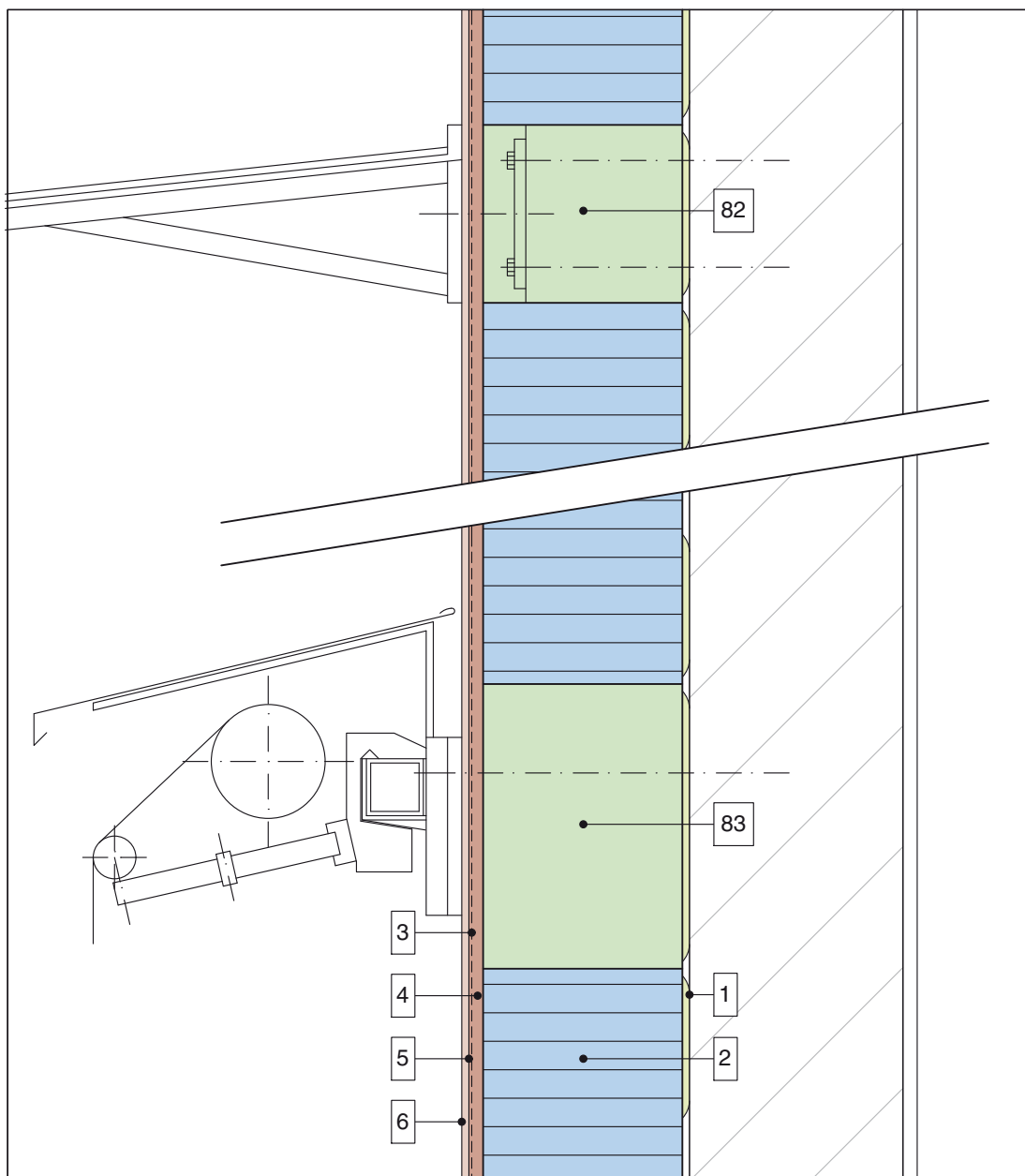


MARMORAN **Detailösung 5.05**

Montageeinlage MA-FIX für Befestigungen



- 1 Klebeschicht
- 2 Dämmplatte
- 3 Armierung
- 4 Einbettung
- 5 Voranstrich
- 6 Deckputz
- 82 Montagezylinder KR 24 125 mm
- 83 Montageplatte KR 25 200 x 200 mm